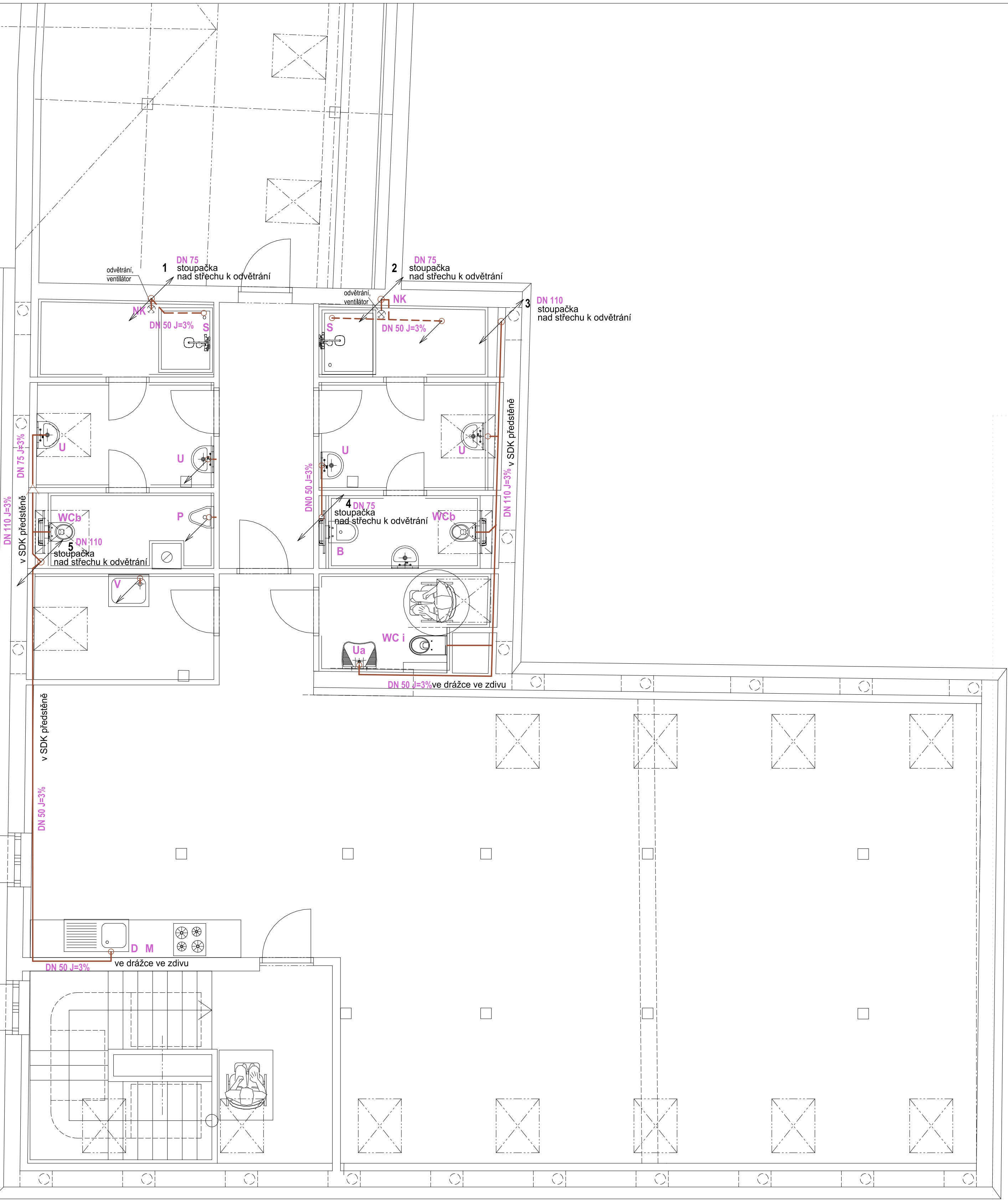


VÝKRES VNITŘNÍ KANALIZACE 2.N.P.



LEGENDA:

- V** STOJÍCÍ VÝLEVKA S MŘÍŽKOU
- U** UMYVADLO VČETNĚ ZÁPACHOVÉ UZÁVĚRKY  
otvor pro stojánkovou baterii uprostřed
- Ua** UMYVADLO pro osobu se sníženou schopností pohybu a orientace,  
se stojánkovou pákovou baterií se zápachovou uzávěrkou,  
vč. model a ostatních prvků dle vyhl.398/2009 Sb.o techn. požadavcích  
zabezpečujících bezbariérové užívání staveb
- P** PISOÁR, VČETNĚ ZÁPACHOVÉ UZÁVĚRKY
- B** BIDET SE ZÁPACHOVOU UZÁVĚROU A PŘIPOJOVACÍMI ARMATURAMI
- D** NEREZ DVOUDŘEZ VČETNĚ ZÁPACHOVÉ UZÁVĚRKY
- M** PŘÍPRAVA NA NAPOJENÍ MYČKY -DO SIFON DŘEZU
- S** SPRCHOVÝ KOUT, LINIOVÝ ODVOD SE ZÁPACHOVOU UZÁVĚROU
- Wc i** ZÁVĚSNÝ KLOZET WC S HLUBOKÝM SPLACHOVÁNÍM, VČ. SEDÁTKA,  
PŘIPOJOVACÍCH ARMATUR  
A PODOMÍTKOVÉHO SYSTÉMU SPLACHOVÁNÍ S TLAČÍTKEM,  
dle vyhl.398/2009 Sb.o techn. požadavcích zabezpečujících  
bezbariérové užívání staveb
- Wcb** ZÁVĚSNÝ KLOZET WC S HLUBOKÝM SPLACHOVÁNÍM, VČ. SEDÁTKA,  
PŘIPOJOVACÍCH ARMATUR  
A PODOMÍTKOVÉHO SYSTÉMU SPLACHOVÁNÍ S TLAČÍTKEM,
- Rš** REVIZNÍ ŠACHTA
- Ko** ODVOD KONDENZÁTU OD KOTLE
- Pps** PRAČKA/ SUŠIČKA PODOMÍTKOVÝ SIFON
- Kzu** KOLENOVÁ ZÁPACHOVÁ UZÁVĚRKA
- Čk** ČISTIČÍ KUS
- Nk** NAPOJENÍ KONDENZÁTU Z ODVĚTRÁNÍ
- Pr** NAPOJENÍ EL. OHŘÍVAČE, pojistný ventil, vypouštění
- Vz** PŘIVZDUŠŇOVACÍ VENTIL + DVÍRKA

ZODP. PROJEKTANT Ing. Jaroslav Dvořák Dolní Česká 358/25 669 02 Znojmo		VYPRACOVAL Ing. Radek Dřevěný stavební a inženýrská činnost Dolní Česká 358/25, 669 02 Znojmo IČ : 48923893	
KRAJ Jihomoravský	INVESTOR Obec Damnice	OBEC Darnice	ČÍSLO ZAK. DATUM
STAVBA <b>Komunitní centrum Damnice</b>			
OBJEKT <b>S01 - HLAVNÍ OBJEKT</b>		STUPĚŇ MĚŘÍTKO KOPIE	UR+DSP M1: 50 Č. VÝKRESU <b>D.1.4.1.3</b>
ČÁST PROJEKTU <b>D VÝKRESOVÁ DOKUMENTACE D1.4.2 Vnitřní kanalizace</b>		OBSAH <b>Výkres vnitřní kanalizace 2.N.P.</b>	